



NOS RÉFÉRENCES STATIONNEMENT VÉLOS

Active Mobility
cykleo

20 rue Hector MALOT 75012 PARIS
www.cykleo.fr – contactez-nous@cykleo.fr

Références stationnement vélos

Dijon – Abri et Vélostation

Déploiement d'un abri à vélos et aménagement d'une vélostation pour le compte de la Région Bourgogne et de la Communauté d'Agglomération du Grand Dijon – 176 places : fourniture et pose d'un abri à vélos et des équipements pour le stationnement des vélos ; aménagement d'une vélo-station dans le bâtiment voyageurs de la gare de Dijon ; mise en œuvre du dispositif de supervision de l'abri et du local à vélos ; équipement d'un atelier de petites réparations.

- > Montant de la prestation : **273 k€ HT**
- > Caractéristiques de l'abri et du local/
Abri fermé sécurisé de **56 places** & local de **120 places**
- > Date de réalisation : **2010**



> **176 places**



Région Languedoc-Roussillon

Déploiement de 4 abris à vélos : maîtrise d'Œuvre pour l'étude et la réalisation des travaux de Génie Civil sur 4 sites ; fourniture et pose des abris et des équipements pour le stationnement des vélos.

- Alès : abri fermé 40 places
- Agde : abri fermé 40 places
- Lunel : abri fermé 72 places
- Castelnaudary : abri fermé 40 places

- > Montant de la prestation : **350 k€ HT**
- > Caractéristiques de l'abri et du local :
4 abris fermés sécurisés pour un total de **192 places**
- > Date de réalisation : **2010-2013**



> **192 places**



Gare Saint Jean - Local à vélo

Déploiement du système de contrôle d'accès du local de la gare St-Jean : Fourniture et pose du dispositif de contrôle d'accès du local en gare de Bordeaux St-Jean à l'aide de la carte transport de la CUB et de la Région Aquitaine

Fourniture et pose des dispositifs de supervision : Lecteur de carte billettique, interfaçage avec le système existant de commande de porte, Poste de supervision chez Keolis Bordeaux et au Centre de Relation Clients à Limoges.

- > Montant de la prestation : **34 k€ HT**
- > Caractéristiques du local : **110 places**
- > Date de réalisation : **2010**



> **110 places**



Références stationnement vélos

Bordeaux Métropole

Etude d'implantation et déploiement de 50 stations arceaux aux standard de la Métropole avec mât et porte-affiche pour information et localisation du réseau de stationnement sur le territoire.

- > Montant de la prestation : **250 k€ HT**
- > Nombre de stations : **50**
- > Date de réalisation : **2010**

> **400 places**



Région Midi-Pyrénées

Fourniture et pose de 4 abris à vélos, d'un local et des équipements pour le stationnement de 84 vélos dont 20 places à Lavaur; mise en œuvre du dispositif de supervision pour l'abri de St-Sulpice-sur-Tarn (20 places ouvert et 56 places fermé) et pour le local à vélos dans le bâtiment voyageurs de la gare de Castres (24 places).

- > Montant de la prestation : **206 k€ HT**
- > Caractéristiques de l'abri et du local : 4 abris sécurisés de **140 places**
- > Date de réalisation : **2010**

> **140 places**



Riom – Région Auvergne

Déploiement d'un abri à vélos sur la Région Auvergne – 40 places : fourniture et pose d'un abri et des équipements pour le stationnement des vélos

- > Montant de la prestation : **60k€ HT**
- > Caractéristiques de l'abri et du local/ > Caractéristiques de l'abri et du local : Abri fermé sécurisé de **40 places**
- > Date de réalisation : **2011**

> **40 places**



EFFIA Stationnement

Travaux de second œuvre visant l'aménagement du parc de Nantes Nord actuellement opéré par EFFIA Stationnement.

Travaux de génie civil, électricité, peinture, positionnement des racks à vélo et refonte de la signalétique dédiée vélo.

- > Montant de la prestation : **90 k€ HT**
- > Caractéristiques du local : 144 places sur racks doubles
- > Date de réalisation : **2012**

> **144 places**



Références stationnement vélos

L'Agglomération d'Orléans

Etude d'implantation, densification de l'existant et déploiement d'équipements de stationnement sur 35 stations : création de stations de 8 à 20 places, ajout d'arceaux sur stations existantes, fourniture et mise en œuvre de totems d'information toutes les stations de l'Agglomération.

- > Montant de la prestation : **75 k€ HT**
- > Nombre de stations équipées : **35**
- > Date de réalisation : **2012**



> **124 places**



Axes Nantes-Châteaubriant

Abris à vélo de l'axe tram-train Nouvelle Génération (TTNG) de la ligne Nantes-Châteaubriant

EFFIA Transport a assuré la maîtrise d'Œuvre pour le déploiement de 9 abris à vélos sur l'axe du TTNG.

- > Montant de la prestation : **460 k€ HT**
- > Caractéristiques de l'abri et du local :
6 abris sécurisés de 20 à 32 places
8 abris ouverts de 12 à 24 places
- > Date de réalisation : **2013-2014**



> **258 places**



Communauté d'Agglomération de Marne-La-Vallée / Val Maubuée

Fourniture et installation de 140 places de stationnement vélos (100 places en racks doubles étages et 40 places en arceaux doubles).

- > Montant de la prestation : **25 k€ HT**
- > Date de réalisation : **Avril 2014**



> **140 places**



Références stationnement vélos

Bordeaux Métropole

Déploiement de 10 abris à vélos pour une capacité totale de 140 places : fourniture et pose des abris et des équipements pour le stationnement (racks double étages), contrôle d'accès et déploiement du système de supervision.

Comprends la prise en charge des études d'implantation, les dossiers administratifs, les études et travaux de génie civil, etc.

> Montant de la prestation : **700 k€ HT**
> Date de réalisation : **Juin 2014**



> **140 places**



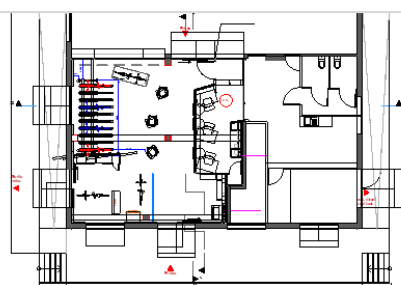
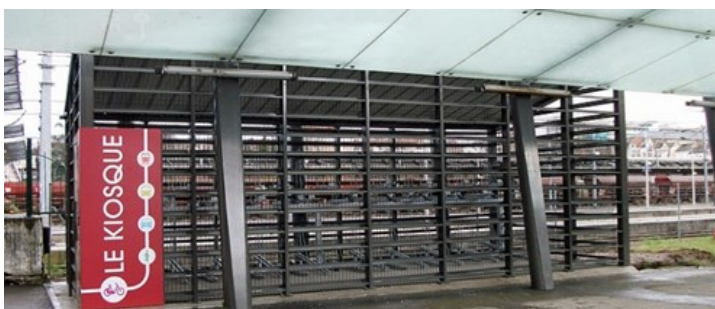
Communauté d'Agglomération de Vichy Val d'Allier

Fourniture et installation de 60 places de stationnement vélos (en rack double étage) au pôle multimodale de la Gare :

> Montant de la prestation : **15 k€ HT**
> Date de réalisation : **Mars 2014**

- 20 places structure peinte pour le stockage de vélos destinés à la location
- 40 en abri sécurisés pour permettre le stationnement individuel

> **60 places**



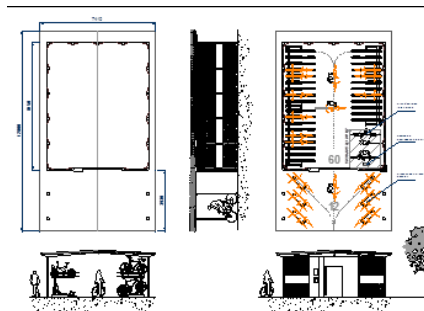
Ville de Portet-sur-Garonne

Déploiement d'un abri sécurisés avec contrôle d'accès, d'une capacité de 60 places en racks doubles, de 12 places de stationnement extérieur sur arceaux doubles et d'équipements d'entretien (station de gonflage et d'entretien)

> Montant de la prestation : **120 k€ HT**
> Date de réalisation : **Octobre 2014**



> **72 places**



Références stationnement vélos

Ville de Gorges

Déploiement d'un abri sécurisé de 40 places et d'un abri ouvert offrant 12 places de stationnement et permettant d'abriter un composteur et un distributeur automatique de billets: fourniture et pose des abris et des équipements pour le stationnement. Comprends la prise en charge des études d'implantation, les dossiers administratifs, les études de génie civil, etc.

> Montant HT : **52 k€ HT**
> Réalisation : **Décembre 2014**



> **52 places**



Vélostation Place d'Arc

Fourniture et installation d'équipements de stationnement et d'entretien : 1 bras d'entretien, 1 pompe libre-service, des casiers pour recharge de batteries de VAE.

> Montant HT : **20 k€ HT**
> Réalisation : **2014**



> **80 places**



Gare SNCF CAEN

Fourniture et installation de 36 places de stationnement en racks double étages.

> Montant HT : **20 k€ HT**
> Réalisation : **2014**



> **36 places**

Gare de Versailles

Fourniture et installation d'un abri ouvert et de 24 places de stationnement en arceaux doubles

> Montant HT : **17 k€ HT**
> Réalisation : **2014**



> **24 places**



Références stationnement vélos

Relais vélos CG62

Conception et maîtrise d'œuvre en collaboration avec des architectes d'un relais vélo jalonnant les Euroroutes. Le relais, modulaire, peut accueillir 4 zones : information, stationnement, lavage et entretien.

> Montant HT : **109 k€ HT**
> Réalisation : **2015**



> **18 places**



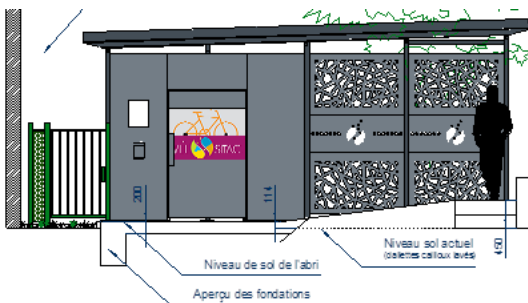
Communauté d'agglomération de Cités en Champagne

Déploiement de deux abris sécurisés respectivement de 40 et 72 places de capacité maximale, équipés en racks doubles étages et équipements d'entretien en libre-service. Comprends la prise en charge des études d'implantation, les dossiers administratifs, les études et travaux de génie civil, la conception et la mise en œuvre du contrôle d'accès avec supervision, etc.

> Montant HT : **180 k€ HT**
> Réalisation : **Janvier 2015**



> **112 places**



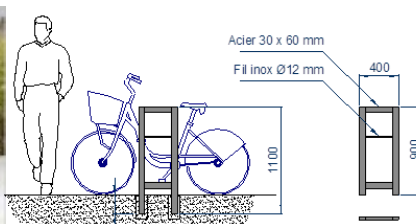
Parc naturel régional de la Brenne

Fourniture et installation de 100 places de stationnement ouvertes sur arceaux. Nous avons mené des études sur 23 sites, fait la définition des travaux de Génie civil et réalisé et mis en œuvre le projet d'aménagement.

> Montant HT : **25 k€ HT**
> Réalisation : **Mars 2015**



> **100 places**



Références stationnement vélos

Caen la Mer - Twisto Velopark

Déploiement de 4 abris modèles P37 de 10 à 18 places en ossature acier et habillages en tôles perforées

KEOLIS
CAEN

Caen la Mer
Communauté d'Agglomération d'Essai



SNCF Gare et connexion- Paris 13

Déploiement de 50 places en rack double étage, installation d'un casier de 8 boîtes pour la recharge de batteries de vélos à assistance électrique, d'une station d'entretien et gonflage ainsi que d'un escalator vélos

GARES & CONNEXIONS **SNCF**



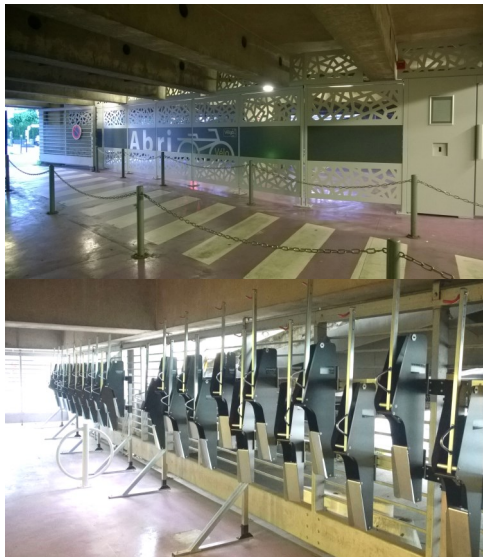
Références stationnement vélos

Le Syndicat des Transports d'Ile de France a lancé le projet Véligo afin d'inciter les voyageurs à utiliser leurs vélos pour rejoindre les transports en commun. Situés à proximité immédiate des gare, les abris Véligo sont accessibles 7 jours sur 7 avec une carte Navigo chargée d'un forfait en cours de validité. Cykleo a coordonné l'élaboration, la construction et l'aménagement des abris bénéficiant d'un cofinancement STIF / SNCF.

Colombes (2016)



Montparnasse (2016)



Etampes (2016)



Brétigny (2015)



Sainte Geneviève des Bois (2016)



Montfort l'Amaury (2016)



Sannois (2016)



Montigny Beauchamp (2011)



Epinau Villetaneuse (2012)



Références stationnement vélos

Trappes (2012)



Le Bourget (2015)



Gennevilliers (2012)



Plaisir-Grignon (2016)



Corbeil Essonne (2012)



Saint Denis (2012)



Meudon (2012)



Ivry sur Seine (2012)



Rosa Parks (2016)



Références stationnement vélos

Nogent le Perreux (2018)



Enghien (2018)



Garges Sarcelles (2018)



Saint Leu La Forêt (2018)



La Plaine Stade de France (2018)





Cykleo

20 rue Hector MALOT – 75012 PARIS

www.cykleo.fr

contactez-nous@cykleo.fr

01 44 75 18 00