

L'ESCALATOR POUR VÉLOS

Faciliter l'accès des vélos à vos locaux situés en étage ou au sous-sol

Active Mobility
cykle

Cet escalator permet de monter et descendre facilement des escaliers avec une bicyclette

Le principe

Ce système permet à un utilisateur de monter ou descendre son vélo dans les escaliers dans des lieux publics ou privés.

Les locaux vélo se trouvent souvent en sous-sol d'immeubles et les monte-charges ou rampes d'accès souvent saturés lors des pics de fréquentation qui interviennent le plus souvent le matin et le soir. Cet escalator permet de fluidifier le trafic pendant ces périodes d'affluence.

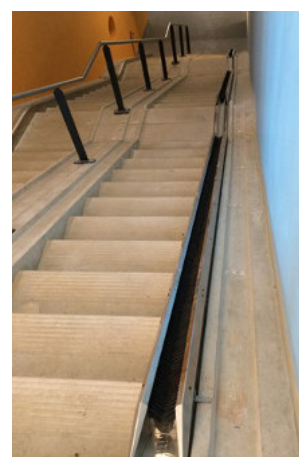
En effet à l'inverse d'un monte-charge classique il permet de transporter plusieurs vélos en même temps sans interrompre la route du cycliste. L'arrivée et le départ du vélo sur le système se fait donc sans à coup.

Monter l'escalier avec son vélo

Le haut du rail de montée est équipé d'un moteur lequel entraîne mécaniquement un tapis. Le cycliste fait rouler la roue avant de son vélo sur le rail, un capteur le détecte et l'escalator se met en marche. Il est possible de régler la vitesse du tapis afin de l'adapter au rythme de marche du cycliste.

Descendre l'escalier à son rythme

Le rail de descente est composé d'un profilé aluminium lequel accueille des brosses permettant de freiner le vélo lors de sa descente sans abimer les roues. Cet équipement est particulièrement appréciable lorsque l'on manipule des bicyclettes lourdes dans des pentes raides telles que des vélos électriques.



Un système fiable, esthétique et sécurisé

Cet escalator équipe de nombreux locaux à Amsterdam, tels que des parking très fréquentés de plusieurs centaines de places vélos. Les matériaux utilisés sont de première qualité et le nombre de pièces est limité c'est pourquoi l'entretien consiste en un simple nettoyage des profilés aluminium.

Chaque projet fait l'objet d'une étude d'implantation afin que l'équipement s'insère de façon esthétique dans son environnement et apporte un haut niveau de confort.

LE SYSTÈME AUTOMATIQUE DE RANGEMENT VÉLOS

Laisser la mécanique ranger automatiquement votre vélo en étage ou au sous-sol

Active Mobility
cykleo

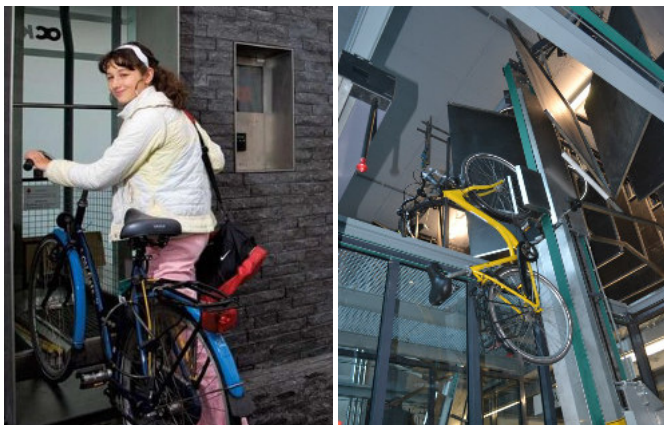
Ce « range-vélos » s'occupe à votre place de stationner votre bicyclette dans un lieu sécurisé.

Le principe

Ce système automatique range votre vélo dans un garage situé en étage élevé ou en sous-sol.

Le fonctionnement

L'ouverture de la cabine se fait via un SmartPhone, une carte d'accès ou la lecture d'un QR code. Un bras mécanique accroche la roue avant puis la porte de la cabine se ferme. Une trappe s'ouvre et le bras mécanique entraine le vélo jusqu'à son point de stationnement.

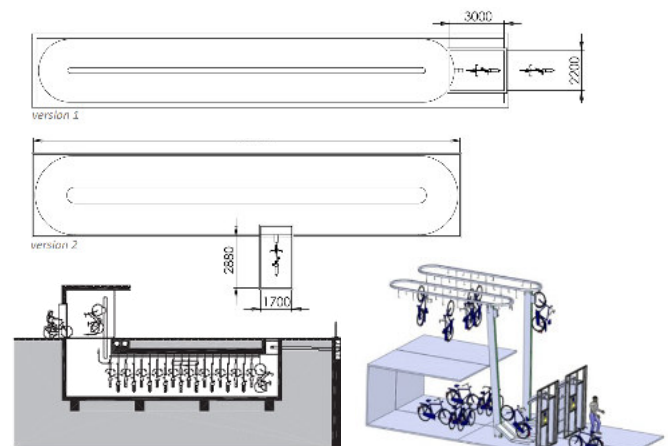


A l'inverse au moment de récupérer son vélo, l'utilisateur s'identifie, le système détecte automatiquement quel vélo il faut restituer et le ramène jusqu'à la cabine où son propriétaire pourra le récupérer.

Les différentes configurations

Il existe à ce jour deux versions de base. Sur la première version l'entrée sur le système se fait dans la boucle du système de stockage. Dans la seconde version l'entrée se fait sur la longueur du système de stockage.

Sur ce principe il est possible de faire monter les vélos vers un étage plus élevé ou bien de le descendre au sous-sol.



Les différentes configurations d'installation

Une solution innovante et esthétique

Ces projets d'aménagement font l'objet d'un travail d'étude et de design en concertation avec les architectes.



Active Mobility
cykleo

20 rue Hector Malot 75012 Paris - Tel 01 44 75 18 00
www.cykleo.fr - contactez-nous@cykleo.fr